

| | | |
|---|--|---|
| № | Наименование СИ | Сведения о поверке (наименование, № документа, срок действия) |
| 1 | Хроматограф газовый Кристалл 9000 с масс-спектрометрическим детектором | Свидетельство о поверке: № С-АМ/21-12-2022/210771611 до 20.12.2023 |

Хроматограмма экстракта кедрa (лаб. № ...)

| № п/п | Время выхода, мин | Наименование вещества, согласно базе данных NIST | Концентрация, % отн. |
|-------|-------------------|---|----------------------|
| 1. | 3,68 | Hexanal | 0,20 |
| 2. | 4,63 | Formic acid, hexyl ester | 0,15 |
| 3. | 6,81 | Cyclohexene, 4-methylene-1-(1-methylethyl)- | 0,07 |
| 4. | 8,04 | Fenchone | 0,15 |
| 5. | 8,53 | Fenchol | 3,27 |
| 6. | 8,61 | Camphenol, 6- | 0,11 |
| 7. | 8,89 | Bicyclo[3.1.1]heptan-3-ol, 6,6-dimethyl-2-methylene-, [1S-(1 α ,3 α ,5 α)]- | 0,15 |
| 8. | 8,95 | Bicyclo[2.2.1]heptan-2-one, 1,7,7-trimethyl-, (1S)- | 1,48 |
| 9. | 9,09 | Bicyclo[2.2.1]heptan-2-ol, 2,3,3-trimethyl- | 0,74 |
| 10. | 9,16 | p-Mentha-1,5-dien-8-ol | 0,42 |
| 11. | 9,29 | p-Mentha-1(7),2-dien-8-ol | 0,40 |
| 12. | 9,35 | Bicyclo[2.2.1]heptan-2-ol, 1,7,7-trimethyl-, (1S-endo)- | 2,60 |
| 13. | 9,45 | Terpinen-4-ol | 11,61 |
| 14. | 9,55 | Phenol, 2-methyl-5-(1-methylethyl)- | 7,54 |
| 15. | 9,66 | α-Terpineol | 60,57 |
| 16. | 9,84 | Bicyclo[3.1.1]hept-3-en-2-one, 4,6,6-trimethyl- | 0,86 |
| 17. | 10,29 | 2-Butanone, 4-phenyl- | 0,41 |
| 18. | 12,40 | Methyleugenol | 0,26 |
| 19. | 13,65 | cis-4-Hydroxy-3-methyldecanoic acid lactone | 0,10 |
| 20. | 15,28 | Nerolidol | 0,19 |
| 21. | 15,56 | 1-Naphthalenol, 1,2,3,4,4a,7,8,8a-octahydro-1,6-dimethyl-4-(1-methylethyl)- | 4,61 |
| 22. | 15,67 | 2-Furanmethanol, tetrahydro- $\alpha,\alpha,5$ -trimethyl-5-(4-methyl-3-cyclohexen-1-yl)-, [2S-[2 $\alpha,5\beta$ (R*)]]- | 0,24 |
| 23. | 15,71 | 1,4-Dimethyl-7-(prop-1-en-2-yl)decahydroazulen-4-ol | 0,32 |
| 24. | 15,98 | α-Bisabolol | 1,74 |
| 25. | 18,58 | 1,3,6,10-Cyclotetradecatetraene, 3,7,11-trimethyl-14-(1-methylethyl)-, [S-(E,Z,E,E)]- | 0,77 |
| 26. | 19,75 | 1,6,10,14-Hexadecatetraen-3-ol, 3,7,11,15-tetramethyl-, (E,E)- | 0,57 |
| 27. | 20,67 | Thunbergol | 0,46 |

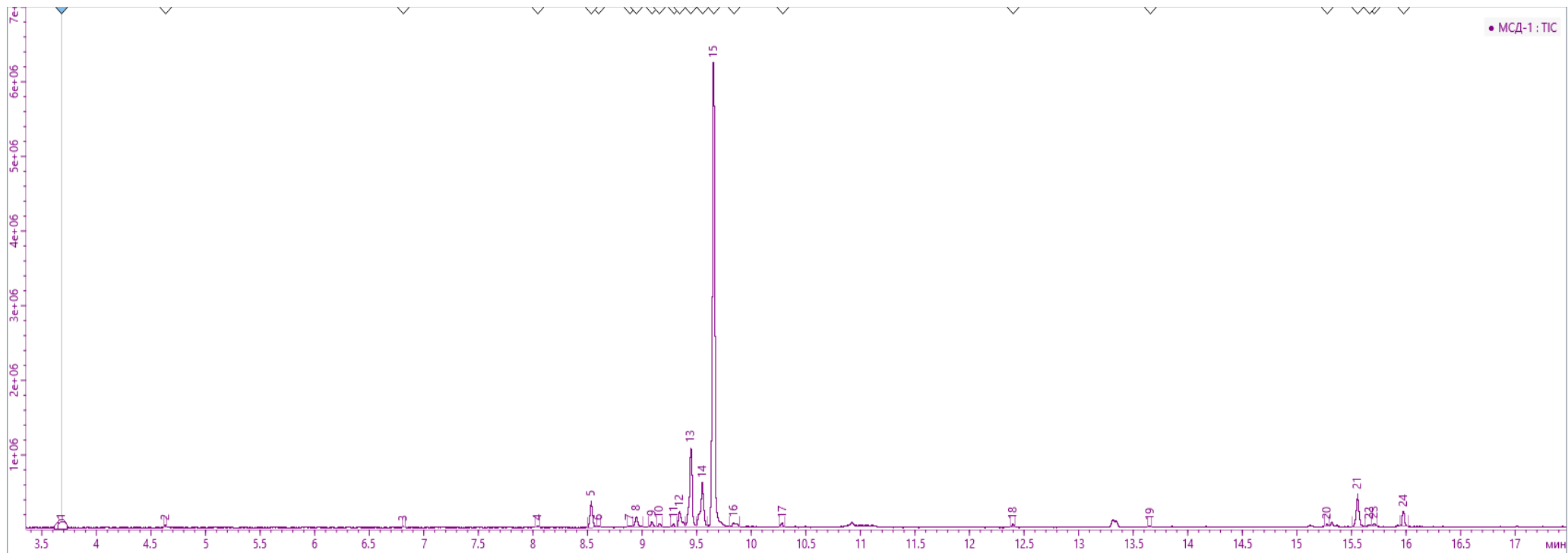


Рисунок – Хроматограмма экстракта кедр (лаб. № ...)